



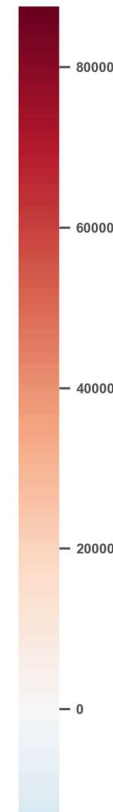
# OPEN INTEREST TABELLE

## KURZE EINFÜHRUNG

ERSTELLT VON  
ANDRÁS MARGHESCU

# Überhänge [(Call(-), Put(+))]

BASISPREIS	2018-11-23												
	Gesamt	2018-12	2019-01	2019-02	2019-03	2019-06	2019-09	2019-12	2020-06	2020-12	2021-06	2021-12	2022-12
12150	-273	-54	-218	0	-2	-3	4	0	0	0	0	0	0
12100	-9020	-1718	-2838	0	-3970	1425	-1955	-18	54	0	0	0	0
12050	-874	-306	-535	-1	-49	14	3	0	0	0	0	0	0
12000	14852	-2257	-906	-79	-1270	10416	-1163	1717	1061	7317	0	16	0
11950	-3813	-1617	-416	-41	-348	-1386	-5	0	0	0	0	0	0
11900	-12241	-7844	-1032	-5	-728	137	-1969	-812	12	0	0	0	0
11850	-3262	-2051	-1213	-5	-49	44	12	0	0	0	0	0	0
11800	-9466	-13222	-1556	-5	1430	-201	-115	-337	41	4499	0	0	0
11750	-1659	-1787	-151	-1	-666	1042	-96	0	0	0	0	0	0
11700	952	-712	-483	-12	-77	1335	849	48	4	0	0	0	0
11650	-220	44	-79	-3	-340	36	122	0	0	0	0	0	0
11600	9063	1380	-617	-1	1010	3257	-2022	1744	-95	4472	-65	0	0
11550	913	386	-1402	0	1830	92	7	0	0	0	0	0	0
11500	16019	2335	-868	-76	2037	7813	1178	3600	0	0	0	0	0
11450	351	347	-45	0	48	-1	2	0	0	0	0	0	0
11400	32208	19056	496	-6	4022	1922	152	2277	10	4279	0	0	0
11350	1460	1173	135	0	348	-195	-1	0	0	0	0	0	0
11300	19516	13264	608	-14	2165	1377	658	1458	0	0	0	0	0
11250	956	538	327	-1	93	-1	0	0	0	0	0	0	0
11200	18121	12797	946	-2	809	2925	320	295	30	1	0	0	0
11150	588	609	-149	0	162	-34	0	0	0	0	0	0	0
11100	13504	8424	807	-67	1705	2217	26	392	0	0	0	0	0
11050	2463	1484	767	2	227	-41	24	0	0	0	0	0	0
11000	87581	21742	20272	306	8683	18104	2015	9719	1629	5034	0	77	0
10950	15700	12737	499	2279	141	24	20	0	0	0	0	0	0
10900	18714	6819	404	0	9440	100	122	1829	0	0	0	0	0
10850	3065	2808	142	0	75	20	20	0	0	0	0	0	0
10800	37304	16126	1418	5	6535	5958	1641	1097	24	4500	0	0	0
10750	2760	1875	334	0	354	22	175	0	0	0	0	0	0
10700	34994	12579	1037	10	20331	-1	0	1038	0	0	0	0	0
10650	3296	2679	256	2	359	0	0	0	0	0	0	0	0
10600	34358	5835	1345	0	2852	1086	1816	21396	25	2	0	250	-249
10550	1293	1195	98	0	0	0	0	0	0	0	0	0	0
10500	18911	12511	1443	1	3081	1862	0	12	1	0	0	0	0
10450	4352	2611	173	1558	10	0	0	0	0	0	0	0	0
10400	14668	4652	667	1240	1679	2155	2676	460	137	1002	0	0	0
10350	1321	1017	304	0	0	0	0	0	0	0	0	0	0
10300	5310	3103	1717	0	377	113	0	0	0	0	0	0	0
10250	4984	4532	452	0	0	0	0	0	0	0	0	0	0
10200	19873	6905	1141	7	1426	1553	105	624	610	7502	0	0	0
10150	352	320	32	0	0	0	0	0	0	0	0	0	0



Hier wird das Open Interest, so wie von der EUREX veröffentlicht, in einer veränderten Form dargestellt. Hinsichtlich des Theta-Gamma-Händlers interessiert uns nicht das Open Interest, sondern der jeweilige Überhang an Call oder Put Positionen.

Beispiel: Die EUREX gibt für den Basispreis 11.000 folgendes Open Interest aus

Call: 14.700  
Put: 37.261

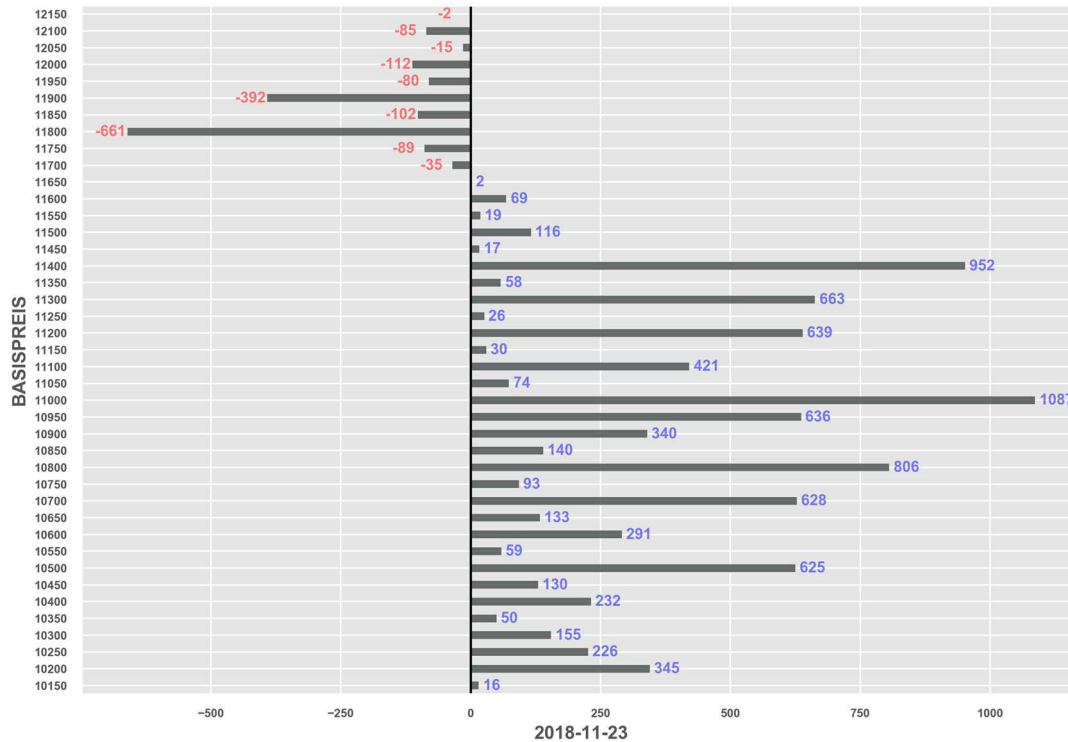
Es wird nun zunächst die Call-Position mit (-1) multipliziert.  
 $14.700 * (-1) = -14.700$

Der Überhang ergibt sich nun durch Call + Put, hier  $-14.700 + 37.261 = 22.561$

Wir gehen also am Basispreis von 11.000 in unserem Beispiel von einem Call-Long Überhang von 22.561 Kontrakten aus.

Die Anzeige erfolgt als „Heatmap“. Das bedeutet, dass die Werte entsprechend der Rechts am Bildrand befindlichen Farbskala eingefärbt werden. Dadurch kann man auf einen Blick erkennen, bei welchen Basispreisen grosse Positionen liegen.

# Hedgebedarf des Theta-Gamma-Händlers an den Basispreisen – DELTA = 0.5 [(Call(-), Put(+))]



Hier wird dargestellt, wie hoch der Hedgebedarf des Theta-Gamma-Händlers an den jeweiligen Basispreisen unter Berücksichtigung des Deltas am Geld, in FDAX-Kontrakten ist.

Für den Frontmonat wird ein Anteil des Theta-Gamma-Händlers von 50% angenommen.

Während der gesamten Laufzeit rechnen wir hier mit einem Delta von 0.5 am Geld.

Nur am Verfallstag wird mit einem Delta von 1 gerechnet um den Lichtschalttereffekt zu berücksichtigen.

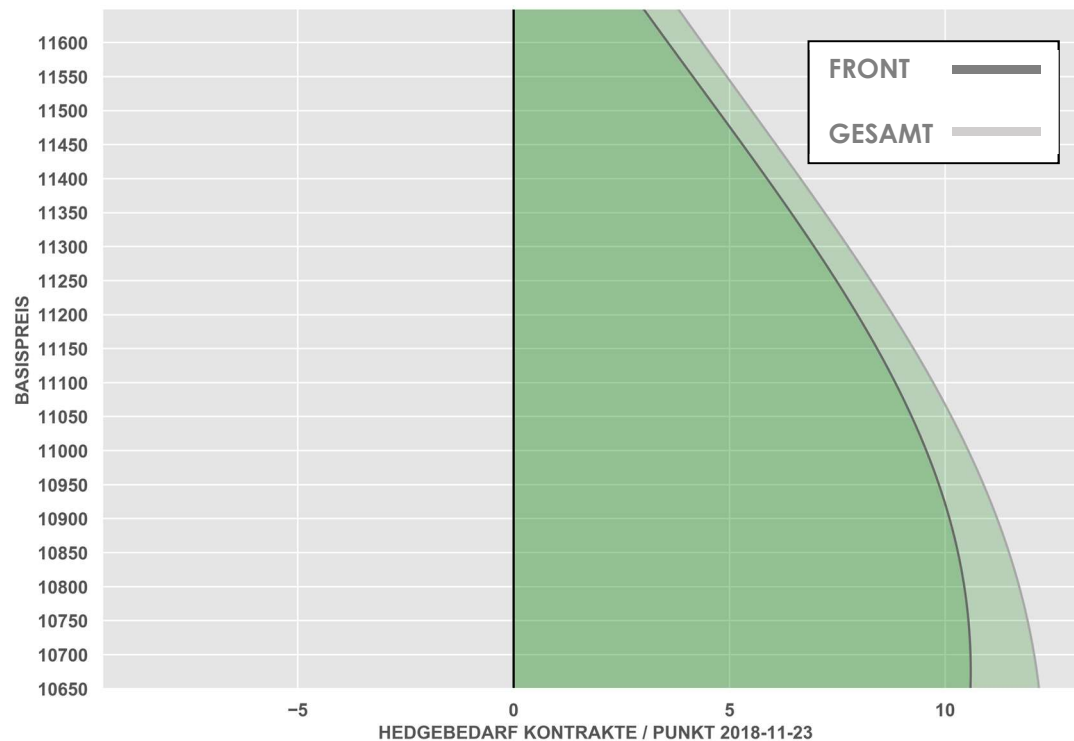
Somit wird der Hedgebedarf an den Basispreisen:

$$\text{Überhang} / 5 * \text{Anteil TGH} * \text{DELTA} \rightarrow \text{Überhang} / 5 * 0.5 * 0.5$$

$$\text{Am Verfallstag: } \text{Überhang} / 5 * 0.5 * 1$$

(1 FDAX Kontrakt entspricht 5 ODAX)

## Hedgebedarf (Kontrakte/Punkt) [(Gamma Short(-), Gamma Long(+))]



Wir nehmen hier eine konstante implizite Volatilität an, welche einer ODAX Option am Geld entspricht.

Die versetzt uns in die Lage für verschiedene Kursmarken bereits am Morgen einen Hedgebedarf anzugeben.

Somit wird der Hedgebedarf jeweils am Geld möglichst Realitätsnah ausgegeben.

Würden wir hier mit den exakten impliziten Volatilitäten an allen Basispreisen rechnen, könnten wir nur eine genaue Aussage für genau einen Kurs, nämlich dem Settlementpreis des Vorabends machen.

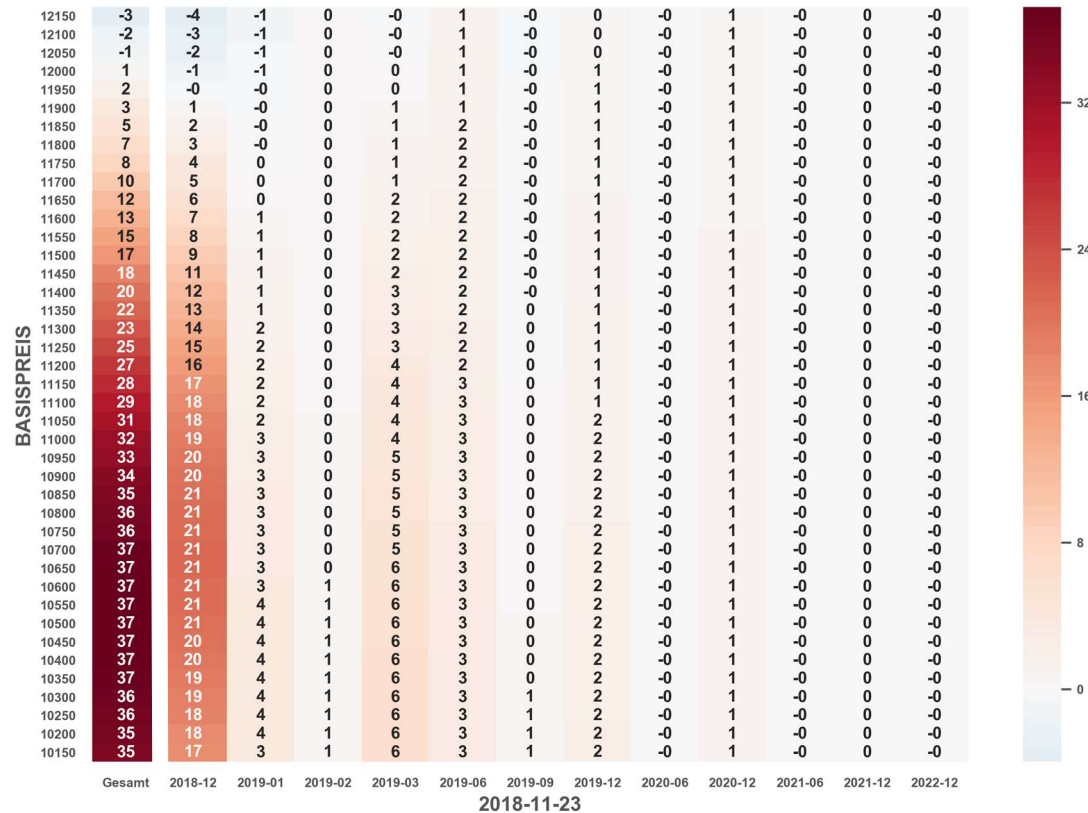
Die wäre für uns wenig hilfreich.

Es muss daher immer beachtet werden, dass es sich bei der Angabe des Hedgebedarfs immer um eine Näherung des tatsächlichen Wertes handelt.

Im Frontmonat wird ein Anteil des Theta-Gamma-Händlers von 50% und in der Gesamtposition von 33% angenommen

# Hedgebedarf (Kontrakte/Punkt)

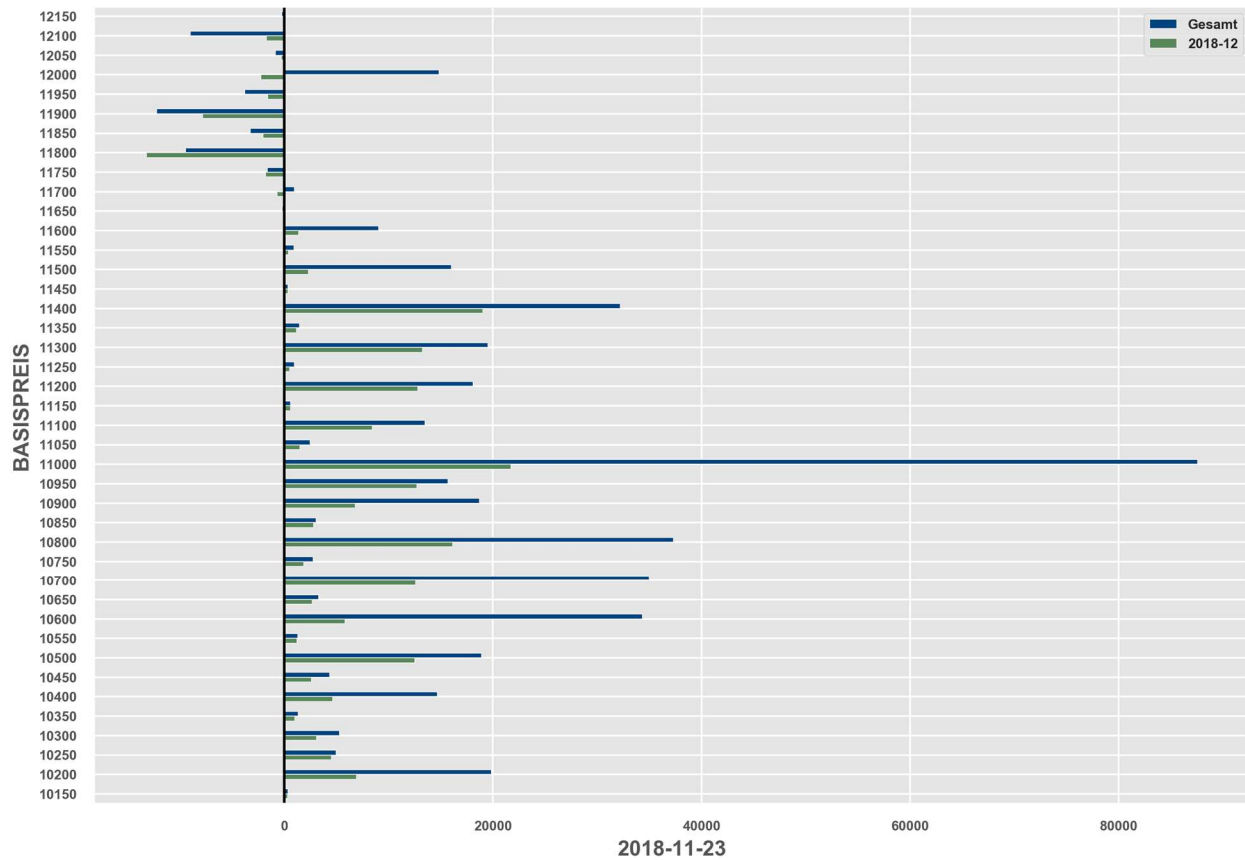
(der Anteil des Theta-Gamma-Händlers ist hier nicht berücksichtigt, für eventuelle eigene Annahmen)



Diese Grafik ist eine numerische Ausgabe der zuvor beschriebenen Hedgebedarf-Grafik als „Heatmap“. Der Anteil des Theta-Gamma-Händlers ist hier jedoch nicht berücksichtigt.

Dies dient zum einen dazu, gegebenenfalls eigene Annahmen zu treffen und die Verteilung der Positionen über alle Verfallsmonate übersichtlich darzustellen, zumal in der vorherigen Grafik nur der Frontmonat und die Gesamtposition ausgegeben werden.

# Überhänge Frontmonat und Gesamtposition [(Call(-), Put(+))]



Hier sehen wir eine weitere Darstellung der Überhänge für den Frontmonat und der zusammengefassten Gesamtposition.

Hier erkennt man sehr schön, an welchen Basispreisen grosse Positionen stehen und man ggf. gewisse Widerstände und Unterstützungen annehmen kann.

# DISCLAIMER

## Haftung für Inhalte

Als Diensteanbieter sind wir gemäß § 7 Abs.1 TMG für eigene Inhalte auf diesen Seiten nach den allgemeinen Gesetzen verantwortlich. Nach §§ 8 bis 10 TMG sind wir als Diensteanbieter jedoch nicht verpflichtet, übermittelte oder gespeicherte fremde Informationen zu überwachen oder nach Umständen zu forschen, die auf eine rechtswidrige Tätigkeit hinweisen.

Verpflichtungen zur Entfernung oder Sperrung der Nutzung von Informationen nach den allgemeinen Gesetzen bleiben hiervon unberührt. Eine diesbezügliche Haftung ist jedoch erst ab dem Zeitpunkt der Kenntnis einer konkreten Rechtsverletzung möglich. Bei Bekanntwerden von entsprechenden Rechtsverletzungen werden wir diese Inhalte umgehend entfernen.

## Urheberrecht

Die durch die Seitenbetreiber erstellten Inhalte und Werke auf diesen Seiten unterliegen dem deutschen Urheberrecht. Die Vervielfältigung, Bearbeitung, Verbreitung und jede Art der Verwertung außerhalb der Grenzen des Urheberrechtes bedürfen der schriftlichen Zustimmung des jeweiligen Autors bzw. Erstellers. Downloads und Kopien dieser Seite sind nur für den privaten, nicht kommerziellen Gebrauch gestattet.